

Unternehmen

Unternehmen

Geschäftsleitung

Josef Zihlmann



- Geschäftsleiter
- Leiter Zentrale Dienste
-
- [+41 44 316 10 33](tel:+41443161033)
- josef.zihlmann@santismail.ch

- Langjährige Erfahrung in der Aus- und Weiterbildung und in der Arbeitsintegration
- seit 1995 in geschäftsleitender Funktion
- Eidg. dipl. Wirtschaftsinformatiker

Anita Catalano-Regna



- Mitglied der Geschäftsleitung
- Leiterin Lernende und ICT
-
- [+41 44 316 10 33](tel:+41443161033)
- anita.catalano@santismail.ch

- Langjährige Erfahrung in der Aus- und Weiterbildung und in der Arbeitsintegration
- seit 2005 in leitender Funktion
- Studium Fakultät Phil I und Didaktik

Markus Estermann

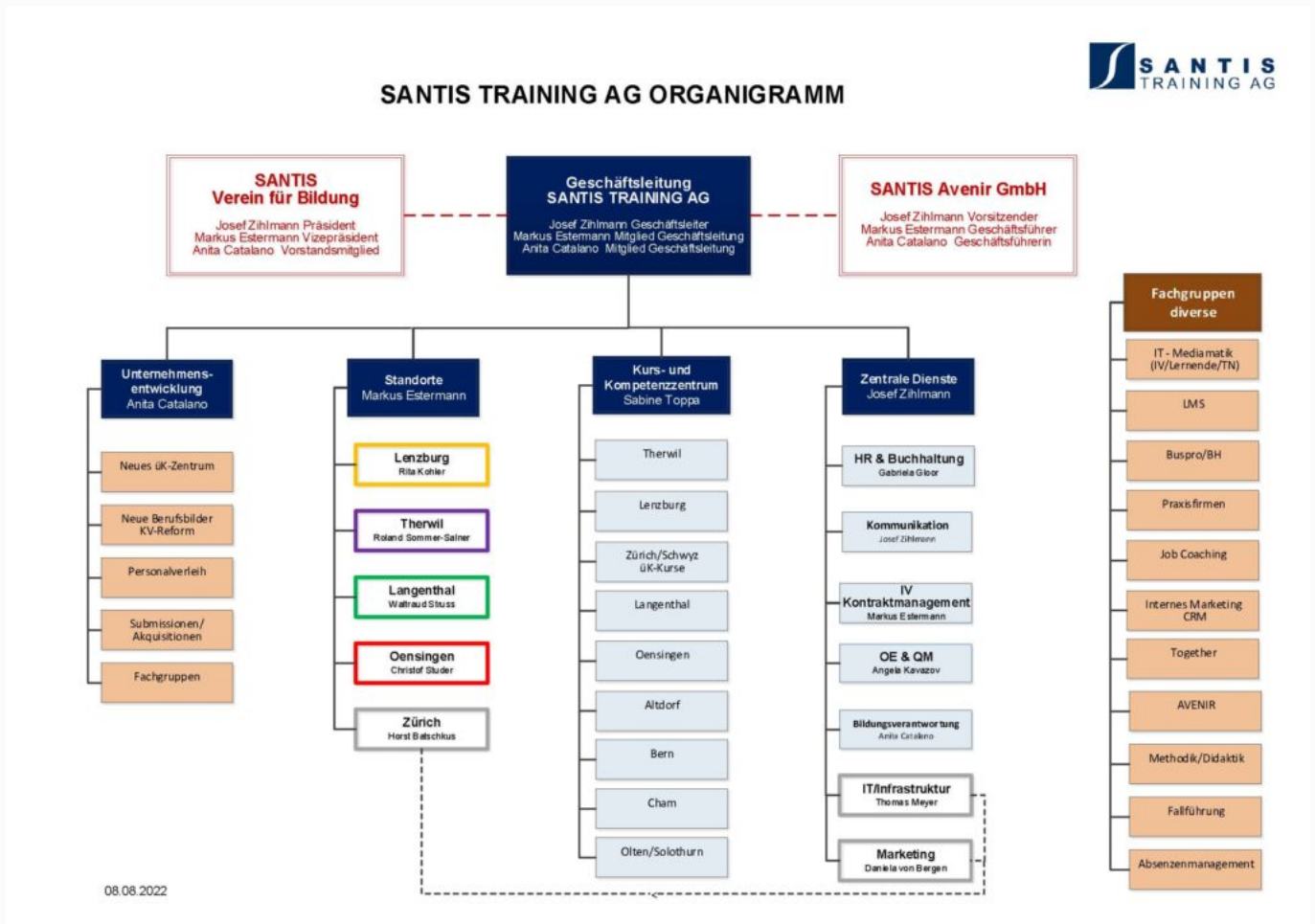


- Mitglied der Geschäftsleitung
- Leiter Organisation & Projekte
-

- [+41 44 316 10 33](tel:+41443161033)
- markus.estermann@santismail.ch

- Langjährige Erfahrung in der Aus- und Weiterbildung und in der Arbeitsintegration
- seit 1990 in leitender Funktion in der Entwicklung von Ausbildungsmassnahmen
- Studium in Menschen, Organisation und Informatik
- Informatiker WIS/HWV

Organigramm



Unsere Werte - Leitbild

persönlich - praxisorientiert - wirtschaftsnah

Ziel unseres Unternehmens ist es, ein persönliches, praxisorientiertes und wirtschaftsnahes Coaching, Weiterbildungen und Beratungen im Bereich der Arbeitsintegration und Weiterbildung zu konzipieren und durchzuführen.

Unsere Werte bilden die Basis unserer Tätigkeit und unserer Zukunft. Wir unterscheiden dabei fünf Wertekategorien:

Bedarfsorientierung

Unsere Tätigkeiten basieren auf den Bedürfnissen unserer Kunden, Lernenden und Teilnehmenden.

Leistungsorientierung

Unsere Tätigkeit zeichnet sich durch eine hohe Effizienz, zielorientierten, praxis- und leistungsorientierten Aufbau aus. Unsere Lernenden und Teilnehmende betreuen wir auf dem Weg zur persönlichen Zielerreichung aktivierend, individuell und fördernd.

Fachkompetenz

Unsere Mitarbeiter sind engagiert, fachlich kompetent und didaktisch gut ausgebildet. Wir haben Spass am Lernen, Coachen und Unterrichten. Dies widerspiegelt sich auch in unserer Methodenkompetenz und in der Vielfalt an Arbeitsformen.

Partnerschaft

Wir pflegen eine partnerschaftliche Kultur zwischen Teilnehmenden, Lernenden, Mitarbeitenden sowie unseren Partnern und Kunden. Wir lassen uns regelmässig an unseren Dienstleistungen messen. Wir sind loyal und fair gegenüber unseren Kunden und Partnern. Wir pflegen unser Netzwerk.

Qualität

Wir verpflichten uns, unsere hohen Qualitätsansprüche zu erfüllen, diese regelmässig und systematisch zu überprüfen und zu optimieren.



persönlich

praxisorientiert

wirtschaftsnah